



Kalitesi ile yükselen değer



GENEL KATALOG

GENERAL CATALOGUE

06.19



YAĞLAMA CİHAZLARI
Lubrication Equipment



GARAJ EKİPMANLARI
Garage Equipment



TEMİZLİK EKİPMANLARI
Cleaning Equipment



AKARYAKIT EKİPMANLARI
Fuel Equipment

HAKKIMIZDA / About Us

1978 Yılında İstanbul Ümraniye de kurucumuz Sayın Adil Özkan tarafından ilk olarak ÖZSAN MAKİNA YEDEK PARÇA SANAYİ adı altında faaliyete geçen firmamız, ülkemizin önde gelen otomotiv firmalarından FORD, OTOSAN, GENOTO, OTAKAR, OTOYOL gibi firmalara yedek parça konusunda hizmet etmiştir.

Bunların yanında da yağlama ve akaryakıt ekipmanları yapan birçok firmaya da yedek parça ve üretim konusunda da uzun seneler yardımcı olmuştur.

Firmamız 1994 yılında kendini yenileme ve ürün geliştirme çalışmaları sonucunda ÖZSAN YAĞLAMA CİHAZLARI SAN. TİC. LTD. ŞTİ'yi kurarak yağlama cihazları üretimine başlamıştır. Şirketimizin önceki yıllardaki edinmiş olduğu bilgi ve beceri kabiliyetlerinden dolayı ÖZSAN markasını kısa süre içerisinde çok iyi noktaları taşımış, bundan dolayı da yurt içi ve yurt dışı bir çok noktada ÖZSAN adı altında aranılan bir marka haline gelmiştir. Özellikle firmamız bunu satış öncesi ve satış sonrası müşteri memnuniyetini, her zaman ilk öncelik olarak benimsemiş olmasına borçludur.

2018 yılında firmamız müşterilerine daha iyi hizmet verebilmek adına içerisinde arge, kalite kontrol, üretim, showroom ve yönetim ofislerinin de bulunduğu 2000 m² si kapalı 1000m² si açık olmak üzere toplam 3000 m² lik yeni fabrikasına taşınmıştır. Firmamızın üretimini yapmış olduğu ürünler kısaca şunlardır; Havalı Gres ve İnce Yağ Pompaları, Mekanik Gres ve İnce Yağ Pompaları, Kartardan Yağ Emme Pompaları, Sıvı Transfer Pompaları, Hortum Makaraları, Sıvı Püskürtme ve Köpük Pompaları, Sabit ve Seyyar Yağlama Setleri, Egzoz Hortum Makaralarının imalatı, servisi ve yedek parça temini konusunda sektörde hizmet vermektedir.

Ayrıca Garaj Ekipmanları, Temizlik Ekipmanları, Akaryakıt Ekipmanları, Hırdavat Malzemeleri ve Kompresörler gibi bir çok ürünün bayiliğini de elinde bulundurarak müşterilerine geniş bir ürün yelpazesi içerisinde satışa sunmaktadır.

Saygılarımızla

- Bu katalogdaki fotoğrafların ve resimlerin yayın hakkı ÖZSAN YAĞLAMA CİHAZLARI SANAYİ ve TİCARET LTD. ŞTİ.'ne aittir. İzinsiz kullanılamaz ve çoğaltılamaz. İzinsiz kullanımlara ve çoğaltımlara karşı hukuki işlem başlatılacaktır.

The publishing right of the photos and pictures in this catalogue is belonging to ÖZSAN LUBRICATION EQUIPMENT INDUSTRY TRD. LTD. CORP. They may not be used and reproduced unless consent is given. The legal transactions shall be applied to those using and reproducing them without consent.

Our company was founded by our founder Mr. Adil Özkan in 1978 in Ümraniye, İstanbul and started to operate under the name of ÖZSAN MACHINE SPARE PARTS INDUSTRY. Our company has been working on spare parts for leading companies such as FORD, OTOSAN, GENOTO, OTAKAR, OTOYOL.

In addition, many companies engaged in lubrication and fuel equipment have also been assisted in manufacturing spare parts and production for many years.

As a result of self-renewal and product development activities in 1994, our company "ÖZSAN LUBRICATION EQUIPMENT INDUSTRY TRD.LTD.CORP" started the production of lubrication devices. Due to the knowledge and skill abilities that our company had acquired in the previous years, ÖZSAN has moved its brand very high levels within a short period of time and therefore it has become a sought-after brand in many domestic and foreign markets under the name of ÖZSAN. In particular, our company owes this to our pre-sales and after-sales customer satisfaction as always being the first priority.

In 2018, our company moved to its new factory which has 2000 m² closed and 1000 m² open area, including R & D, quality control, production, showroom and management offices in order to provide better service to its customers. The products that our company has produced are briefly as follows:

Our Company serves in the sector about Air Operated Grease Pump and Oil Pump, Mechanical Grease and Oil Pumps, Waste Oil Changers, Liquid Transfer Pumps, Hose Reels, Liquid Spray and Foam Pumps, Fixed and Portable Lubrication Sets, Exhaust Hose Reels, Service and Spare Parts.

In addition, a wide range of products are offered for sale such as the dealership of many products to customers Garage Equipment, Cleaning Equipments, Fuel Equipment, Hardware Equipment and Compressors.

Yours sincerely



iÇİNDEKİLER / Index

HAVALI GRES POMPALARI / Air Operated Grease Pumps	4-7
ELEKTRİKLİ GRES POMPALARI / Electrical Grease Pumps	8
MEKANİK GRES POMPALARI / Mechanical Grease Pumps	9
GRES YEDEK PARÇA ve AKSESUARLARI / Grease Spare Parts and Accessories	10-11
HAVALI İNCE YAĞ POMPALARI VE DAĞITICILARI / Air Operated Oil Pumps and Dispensers	12-14
HAVALI ANTİFİRİZ POMPALARI / Air Operated Antifreeze Pumps	15
TRANSFER POMPALARI (Yağ-Antifiriz-Atık Yağ-Benzin) / Transfer Pumps (Oil-Antifreeze-Waste Oil-Gasoline)	16-18
MEKANİK İNCE YAĞ POMPALARI / Mechanic Oil Pumps	19
İNCE YAĞ YEDEK PARÇA VE AKSESUARLARI / Oil Spare Parts And Accessories	20-21
SEYYAR İNCE YAĞ VE GRES ARABALARI / Mobil Grease and Oil Dispensers Kit	22-23
HAVALI VE ELEKTRİKLİ YAĞ EMME POMPALARI / Air Operated and Waste Oil Changer With Electric	24-26
ATIK YAĞ BOŞALTMA KOVALARI / Waste Oil Drainers	27
PARÇA YIKAMA ve FREN HAVA ALMA CİHAZI / Washing Tank and Brake-Clutch Bleeding Equipment	28
AKSESUARLAR / Accessories	29
HORTUM MAKARALARI / Hose Reels	30-33
GARAJ EKİPMANLARI / Garage Equipment	34-37
EGZOZ GAZI TAHLİYE SİSTEMLERİ / Exhaust Gas Discharge Systems	38-39
TEMİZLİK EKİPMANLARI / Cleaning Equipment	40-42
SIVI VE KÖPÜK PÜSKÜRTME POMPALARI / Liquid and Foam Spray Pumps	43
TEMİZLİK EKİPMANLARI AKSESUARLARI / Cleaning Equipment Accessories	44
MOBİL YAĞLAMA VE BAKIM ARAÇLARI / Mobile Lube And Service Truck	45
AKARYAKIT POMPA EKİPMANLARI / Fuel Pump Equipment	46-48
ADBLUE POMPA EKİPMANLARI / Adblue Pump Equipment	49
PİSTONLU VE VİDALI HAVA KOMPRESÖRLERİ / Piston Air and Screw Type Compressors	50-54

4505 D

	Air / Havalı
	6-8 Bar
	45:1
	1,400 gr
	5 kg
	2m R2-1/4"
	33x26x65
	13

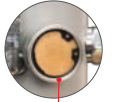


81 dB
Gürültü Seviyesi
/ Noise Level

A-1 / 5 Kg Havalı Gres Pompası (Dağıtıcı)

4505

	Air / Havalı
	6-8 Bar
	45:1
	1,400 gr
	5 kg
	2m R2-1/4"
	33x26x65
	13,5



81 dB
Gürültü Seviyesi
/ Noise Level

A-1 / 5 Kg Havalı Gres Pompası

4510

	Air / Havalı
	6-8 Bar
	45:1
	1,400 gr
	10 kg
	2m R2-1/4"
	34x34x73
	15



81 dB
Gürültü Seviyesi
/ Noise Level

A-1 / 10 Kg Havalı Gres Pompası

4516

	Air / Havalı
	6-8 Bar
	45:1
	1,400 gr
	16 kg
	2m R2-1/4"
	34x34x73
	11,3



81 dB
Gürültü Seviyesi
/ Noise Level

A-1 / 16 Kg Havalı Gres Pompası (Teneke Tipi)

4530

	Air / Havalı
	6-8 Bar
	45:1
	1,400 gr
	30 kg
	2m R2-1/4"
	40x40x92
	19

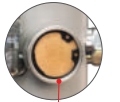


81 dB
Gürültü Seviyesi
/ Noise Level

A-1 / 30 Kg Havalı Gres Pompası

4550

	Air / Havalı
	6-8 Bar
	45:1
	1,400 gr
	50 kg
	2m R2-1/4"
	40x40x113
	23



81 dB
Gürültü Seviyesi
/ Noise Level

A-1 / 50 Kg Havalı Gres Pompası

STANDART



1500

Gres Tabancası



2005
2010
2016
2030
2050

Yağ Baskı Yayı



1510

Gres Z Mafsalı



2 m

1570

Gres Hortumu



1525

Gres Ucu



1005
1010
1016
1030
1050

Yağ Baskı
Aparatı

1520

Gres I Mafsalı

OPSİYONEL



1505

Sıyacı Gres Tabancası



1580

1/4" Hava Regülatörü



1585

1/4" Şartlandırıcı



2 - 8 m

1570 Gres Hortumu



1545

Hava Kaplini



1540

Spiral Hortum



1530

Sivri Uç

7005 D

	Air / Havalı
	6-8 Bar
	70:1
	1,100 gr
	5 kg
	2m R2-1/4"
	33x26x65
	13,5



81 dB
Gürültü Seviyesi
/ Noise Level

A-2 / 5 Kg Havalı Gres Pompası (Dağıtıcı)

7005

	Air / Havalı
	6-8 Bar
	70:1
	1,100 gr
	5 kg
	2m R2-1/4"
	33x26x65
	13,5

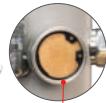


81 dB
Gürültü Seviyesi
/ Noise Level

A-2 / 5 Kg Havalı Gres Pompası

7010

	Air / Havalı
	6-8 Bar
	70:1
	1,100 gr
	10 kg
	2m R2-1/4"
	34x34x73
	15,5



81 dB
Gürültü Seviyesi
/ Noise Level

A-2 / 10 Kg Havalı Gres Pompası

7016

	Air / Havalı
	6-8 Bar
	70:1
	1,100 gr
	16 kg
	2m R2-1/4"
	34x34x73
	12



81 dB
Gürültü Seviyesi
/ Noise Level

A-2 / 16 Kg Havalı Gres Pompası (Teneke Tipi)

7030

	Air / Havalı
	6-8 Bar
	70:1
	1,100 gr
	30 kg
	2m R2-1/4"
	40x40x92
	20



81 dB
Gürültü Seviyesi
/ Noise Level

A-2 / 30 Kg Havalı Gres Pompası

7050

	Air / Havalı
	6-8 Bar
	70:1
	1,100 gr
	50 kg
	2m R2-1/4"
	40x40x113
	23



81 dB
Gürültü Seviyesi
/ Noise Level

A-2 / 50 Kg Havalı Gres Pompası

STANDART



OPSİYONEL





81 dB
Gürültü Seviyesi
/ Noise Level



7035

A-3 / 30 Kg Havalı Gres Pompası (Arazi Tipi) / Air Operated Grease Pumps (Lond Type)



• ÖZELLİKLER

70 / 1 Basınca sahip bu pompa 30 kg gres kapasitesine sahiptir. Pompa üzerinde çelik tel takviyeli yüksek basınca dayalı standart 5 m hortum vardır, istenildiği takdirde bu hortum 30 m ye kadar uzatılabilir. Özel şasesi ve yüksek tekerlekleri sayesinde arazi ve engebeli alanlarda rahatlıkla taşınabilir.

STANDART

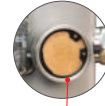


OPSİYONEL



7000

A-4 Varil Tipi Havalı Gres Pompası / Barrel Type Air Operated Grease Pumps



81 dB
Gürültü Seviyesi
/ Noise Level

• ÖZELLİKLER

Varil tipi gres pompaları 70 / 1 basınç ve 185 kg standart gres varillerine göre uygun olarak imal edilmiştir. Bu pompanın, varil üzerinde tam olarak randımanlı çalışabilmesi için bazı aksesuarlarında pompa ile birlikte kullanılması gerekmektedir. Bu malzemeler Varil kapağı (1550), Varil yağ baskı aparatı (1560), Gres tabancası (1500), Gres z mafsalı (1510), gres hortumu (1570), hava şartlandırıcısı (1580) gibi...

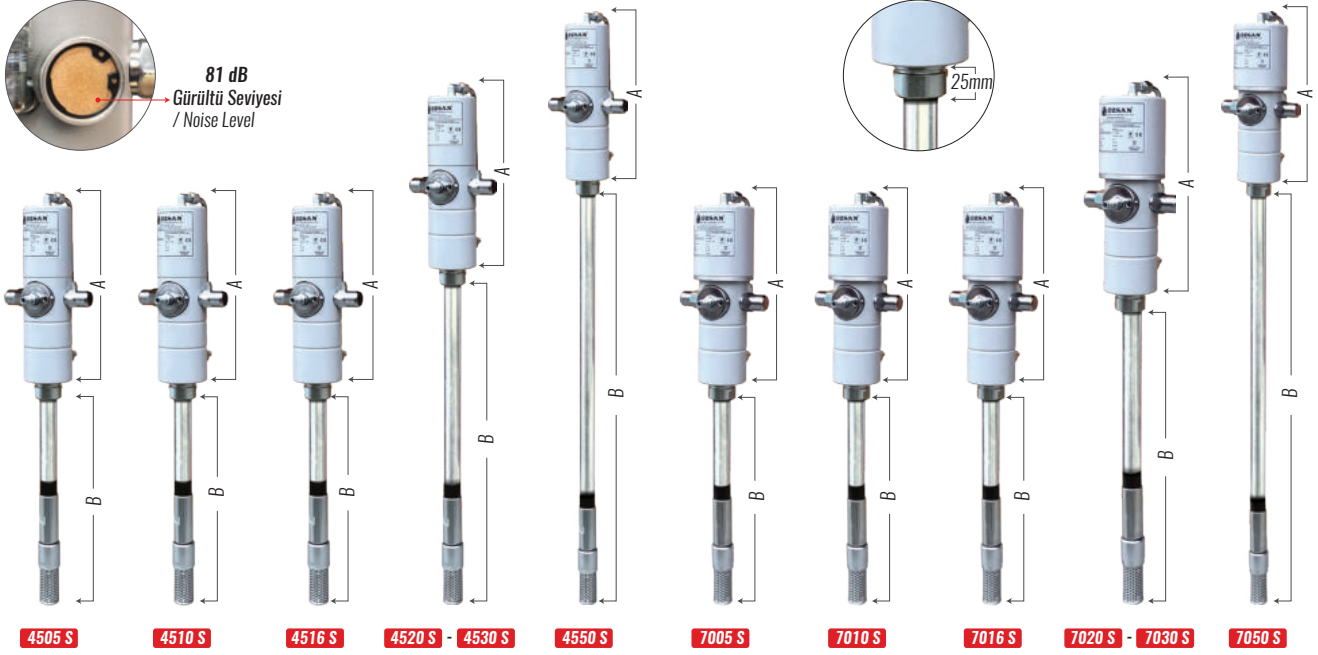
OPSİYONEL AKSESUARLAR



930 mm

HAVALI GRES POMPALARI Air Operated Grease Pumps

Ratio: 45:1/1400g/min
Ratio: 70:1/1100g/min



Kod	ÜRÜN İSMİ	RATİO	GÖVDE BOYU (A)	ŞAFT BOYU (B)	AĞIRLIK (KG)	Pcs./Box
4505 S	A-1 / 5 Kg Çıplak Pompa	45 : 1	275 mm	295 mm	6,2	1
4510 S	A-1 / 10 Kg Çıplak Pompa	45 : 1	275 mm	295 mm	6,2	1
4516 S	A-1 / 16 Kg Çıplak Pompa	45 : 1	275 mm	295 mm	6,2	1
4520 S - 4530 S	A-1 / 20-30 Kg Çıplak Pompa	45 : 1	275 mm	470 mm	6,8	1
4550 S	A-1 / 50 Kg Çıplak Pompa	45 : 1	275 mm	690 mm	7,4	1
7005 S	A-2 / 5 Kg Çıplak Pompa	70 : 1	280mm	295 mm	6,6	1
7010 S	A-2 / 10 Kg Çıplak Pompa	70 : 1	280 mm	295 mm	6,6	1
7016 S	A-2 / 16 Kg Çıplak Pompa	70 : 1	280 mm	295 mm	6,6	1
7020 S - 7030 S	A-2 / 20-30 Kg Çıplak Pompa	70 : 1	280 mm	470 mm	7,2	1
7050 S	A-2 / 50 Kg Çıplak Pompa	70 : 1	280 mm	690 mm	7,7	1

YAĞDANLIKLAR VE EL GRES POMPALARI Oil Cons and Hand Grease Pumps



Kod	Ürün Adı	Kapasite	Boru Uçlu	Hortum Uçlu	Pcs./Box
OZ-213	Metal Yağdanlık	250 cc	✓	✗	1
OZ-214	Metal Yağdanlık	350 cc	✓	✗	1
OZ-215	Metal Yağdanlık	400 cc	✗	✓	1
OZ-216	Metal Yağdanlık	500 cc	✓	✗	1
OZ-215 A	Metal Yağdanlık	700 cc	✗	✓	1
OZ-217	Metal Yağdanlık	1000 cc	✓	✗	1

Kod	Ürün Adı	Çalışma Şekli	Kapasite	Pcs./Box
OZ-203	El Gres Pompası	Mekanik	300 cc	1
OZ-202	El Gres Pompası	Mekanik	400 cc	1
OZ-201	El Gres Pompası	Mekanik	500 cc	1
OZ-201 A	El Gres Pompası	Mekanik	800 cc	1
OZ-201 B	El Gres Pompası	Mekanik	1000 cc	1
OZ-HEGP	Havalı Gres Pompası	Havalı	400 cc	1
OZ-1540	Spiral Hortum	R2-1/4"	45 cm	1

OPSİYONEL AKSESUARLAR



HAVALI GRES POMPALARI

Air Grease Pumps

Ratio: 45:1/1400 gr
Ratio: 70:1/1100 gr



4520 ECO

	Air / Havalı
	6-8 Bar
	45:1
	1,400 gr
	20 kg
	2m R2-1/4"
	37x34x82
	17



A-1 / 20 Kg Havalı Gres Pompası (Eko Model)

7020 ECO

	Air / Havalı
	6-8 Bar
	70:1
	1,100 gr
	20 kg
	2m R2-1/4"
	37x34x82
	17,4



A-2 / 20 Kg Havalı Gres Pompası (Eko Model)

STANDART



OPSİYONEL



MOBİL TENEKE TİPİ ELEKTRİKLİ GRES POMPALARI

Mobile Tin Type Electrical Grease Pumps



BASINÇ ŞALTERLİ KOD	KAPASİTE	ÇALIŞMA BASINCI	DEPLASMAN	VOLTAJ	Pcs./Box
10 24 16 M1	16 KG TENEKE TİPİ	150 BAR - 200 BAR	(Ø 12 piston) 140 cm ³ / dk	24 V DC	1
10 24 16 M2	16 KG TENEKE TİPİ	150 BAR - 200 BAR	(Ø 16 piston) 250 cm ³ / dk	24 V DC	1
10 24 16 M3	16 KG TENEKE TİPİ	150 BAR - 200 BAR	(Ø 20 piston) 390 cm ³ / dk	24 V DC	1
10 38 16 M1	16 KG TENEKE TİPİ	150 BAR - 200 BAR	(Ø 12 piston) 160 cm ³ / dk	380 V AC	1
10 38 16 M2	16 KG TENEKE TİPİ	150 BAR - 200 BAR	(Ø 16 piston) 280 cm ³ / dk	380 V AC	1
10 38 16 M3	16 KG TENEKE TİPİ	150 BAR - 200 BAR	(Ø 20 piston) 445 cm ³ / dk	380 V AC	1

3005 D

	Mekanik
	El ile
	-
	Bir hareket: 9 gr
	5 kg
	1,5m-R1-1/4"
	33x26x65
	10



C-1 > 5 Kg Mekanik Gres Pompası (Dağıtıcı)

3005

	Mekanik
	El ile
	-
	Bir hareket: 9 gr
	5 kg
	1,5m-R1-1/4"
	33x36x65
	9



C-1 > 5 Kg Mekanik Gres Pompası (Basmalı)

3010

	Mekanik
	El ile
	-
	Bir hareket: 9 gr
	10 kg
	1,5m-R1-1/4"
	37x34x71
	11



C-1 > 10 Kg Mekanik Gres Pompası (Basmalı)



3016

	Mekanik
	El ile
	-
	Bir hareket: 9 gr
	16 Kg
	1,5m-R1-1/4"
	37x34x71
	10



C-1>16 Kg Mekanik Gres Pompası (Basmalı) Teneke Tipi

3025

	Mekanik
	El ile
	-
	Bir hareket: 9 gr
	20 kg
	1,5m-R1-1/4"
	37x34x71
	12,7



C-1 > 20 Kg Mekanik Gres Pompası (Basmalı)

STANDART*



2005
2010
2016
2020

Yağ Baskı Yayı



1608 8 Çıkışlı Gres Dağıtıcı



1525 Gres Ucu



1570 Gres Hortumu



2005
2010
2016
2020

Yağ Baskı Aparatı

OPSİYONEL*



1610 10 Çıkışlı Gres Dağıtıcı



1570 Gres Hortumu



1510 Gresaj Sivri Uç



1510 Gresaj I Mafsalı



2720 Gres Yağ Tenekesi Altlığı

1500



Gresaj Tabancası Borulu

1502



Gresaj Tabancası Spiral Hortumlu

1505



Sayaçlı Gres Tabancası

1510



Gresaj Z Mafsal

1520



Gresaj I Mafsalı

1530



Gresaj Sivri Uç

1540



Gresaj Spiral Hortumu (Kalın Özel)

1550



Gres Varil Kapağı

1560



Gres Varil Sıyrıcı

1570



Gres Hortumu 1/4 R-2 (m Pcs./Boxı)

1572



Gres Hortum Rekor Takımı

1590



Gres Varil Yağ Baskı Ağırlığı

1580



1/4" Hava Regülatörü

1585



1/4" Şartlandırıcı 2'li

1608

1610



8 Çıkışlı Gres Dağıtıcı

10 Çıkışlı Gres Dağıtıcı

1525



Gres Ucu 4 Tırnaklı (yerli)

1527

PRESSOL



Gres Ucu 4 Tırnaklı (İthal)

1529



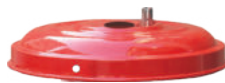
Yeni Nesil Hızlı Gres Ucu

2005
2010
2016
2020
2030
2050



5-10-16-20-30-50 Kg Yağ Baskı Yayları

1705
1710
1716
1720
1730
1750



5-10-16-20-30-50 Kg Üst Kapak

1805
1810
1820
1830
1850



5-10-20-30-50 Kg
Boş Gres Kovaları
Kapaklı ve Tekerlekli
(yay ve yağ baskı tablası dahil değildir.)

1005
1010
1016
1020
1030
1050



5-10-16-20-30-50 Yağ Baskı Aparatları

2451

2701



45 / 1 Pompa Tamir Takımı
70 / 1 Pompa Tamir Takımı

2715



Gres Tabancası Tamir Takımı

2720



Gres Yağ Tenekesi Altlığı

2725



Tekerlekli Kova Çemberi

2730



Gres Kova Tekerli

2735



Gres Kova Tutamak Bakalit

2740



Havalı Susturucu Komple

2741



Mekik Tırnağı (10'lu Paket)

HAVALI İNCE YAĞ POMPALARI

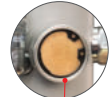
Air Operated Oil Pumps

Ratio: 3:1-16 Lt/min
Ratio: 5:1-15 Lt/min



3130

	Air / Havalı
	6-8 Bar
	3:1
	16 Lt
	30 Lt
	2m R1-1/2"
	40x40x92
	18



81 dB
Gürültü Seviyesi
/ Noise Level

B-1 / 30 Lt Havalı İnce Yağ Pompası

3150

	Air / Havalı
	6-8 Bar
	3:1
	16 Lt
	50 Lt
	2m R1-1/2"
	40x40x113
	21.3



81 dB
Gürültü Seviyesi
/ Noise Level

B-1 / 50 Lt Havalı İnce Yağ Pompası

STANDART



2930 İnce Yağ Hortumu



2900 Sayasız İnce Yağ Tabancası

OPSİYONEL



2910
Dijital Sayaçlı
İnce Yağ Tabancası



2925
Mekanik Sayaçlı
İnce Yağ Tabancası



2930 İnce Yağ Hortumu



1580
1/4" Hava Regülatörü



1585
1/4" Şartlandırıcı

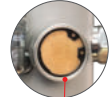


1545
Hava Kaplini

2920
Presetli Dijital Sayaçlı
İnce Yağ Tabancası

5130

	Air / Havalı
	6-8 Bar
	5:1
	15 Lt
	30 Lt
	2m R1-1/2"
	40x40x92
	18



81 dB
Gürültü Seviyesi
/ Noise Level

B-2 / 30 Lt Havalı İnce Yağ Pompası

5150

	Air / Havalı
	6-8 Bar
	5:1
	15 Lt
	50 Lt
	2m R1-1/2"
	40x40x113
	22



81 dB
Gürültü Seviyesi
/ Noise Level

B-2 / 50 Lt Havalı İnce Yağ Pompası

STANDART



2590 İnce Yağ Hortumu



2900 Sayasız İnce Yağ Tabancası

OPSİYONEL



2910
Dijital Sayaçlı
İnce Yağ Tabancası



2925
Mekanik Sayaçlı
İnce Yağ Tabancası



2930 İnce Yağ Hortumu



1580
1/4" Hava Regülatörü



1585
1/4" Şartlandırıcı



1545
Hava Kaplini

2920
Presetli Dijital Sayaçlı
İnce Yağ Tabancası



5190SY

80 Lt Havalı İnce Yağ Pompası (Sayaçlı Tabancalı)

Air / Havalı	6-8 Bar	5:1	15 lt/dk	80 Lt	2m R1-1/2"	50x50x110	31,5



81 dB
Gürültü Seviyesi
/ Noise Level

• ÖZELLİKLER

Model 5190 pompalara 80 Lt ince yağ depolanabilir. Kullanım ve taşıma kolaylığı ile de iş makinası, kamyon vb. araçların motor, şanzıman ve defransiyel yağlarının tamamlanmasında kolaylık sağlar. Model 4320 ve 4390 modellerimiz ise tanklarının üzerinde devamlı hava bağlantısı olmasada 0,5 bar havayı depolarında muhafaza edebilirler. Bu sebeple tank üzerindeki manometre saati 0 konumuna düşene kadar yağ ikmali yapmanıza imkan verir.

i STANDART



2930 İnce Yağ Hortumu



2910 Dijital Sayaçlı İnce Yağ Tabancası

i OPSİYONEL



2900 Sayaçsız İnce Yağ Tabancası



2925 Mekanik Sayaçlı İnce Yağ Tabancası



2930 İnce Yağ Hortumu



1580 1/4" Hava Regülatörü



2920 Presetli Dijital Sayaçlı İnce Yağ Tabancası



1585 1/4" Şartlandırıcı



1545 Hava Kaplini

4320

	Air / Havalı
	0,5 Bar
	11 lt
	20 lt
	2m-10 mm
	34x30x81
	10,7



20 Lt Havalı İnce Yağ Dağıtıcısı

4390

	Air / Havalı
	0,5 Bar
	11 lt
	80 lt
	2m-10 mm
	50x50x88
	22,2



80 Lt Havalı İnce Yağ Dağıtıcısı

4320 SY

	Air / Havalı
	0,5 Bar
	11 lt
	20 lt
	2m-10 mm
	34x30x81
	12



20 Lt Havalı İnce Yağ Dağıtıcısı (Sayaçlı, Tabancalı)

4390 SY

	Air / Havalı
	0,5 Bar
	11 lt
	80 lt
	2m-10 mm
	50x50x88
	23,5



80 Lt Havalı İnce Yağ Dağıtıcısı (Sayaçlı, Tabancalı)

3100

Varil Tipi Havalı İnce Yağ Pompası 3:1 / Barrel Type Air Operated Oil Pump 3:1

Air / Havalı	6-8 Bar	3:1	16 Lt	208 Lt	Opsiyonel	14x14x124	9,25

5100

Varil Tipi Havalı İnce Yağ Pompası 5:1 / Barrel Type Air Operated Oil Pump 5:1

Air / Havalı	6-8 Bar	5:1	15 Lt	208 Lt	Opsiyonel	14x14x124	9,5

• ÖZELLİKLER

3:1 ve 5:1 sıkıştırma oranına sahip olan bu pompalar standart 208 lt lik yağ varillerine rahatlıkla monte edilebilmektedir. Bu pompaların kullanımı için ilave olarak bazı aksesuarların da satın alınması gerekmektedir. Opsiyonel aksesuarlarımız bölümünden bu seçimleri yapabilirsiniz.

OPSİYONEL AKSESUARLAR

2900 Sayaçsız Yağ Tabancası	2910 Dijital Sayaçlı Yağ Tabancası	2920 Presetli Sayaçlı Yağ Tabancası	2925 Mekanik Sayaçlı Yağ Tabancası	2930 1/2" İnce Yağ Hortumu
2931 İnce Yağ Hortum Rekor Takımı	1545 Hava Kaplini	1580 1/4" Hava Regülatörü	1585 1/4" Şartlandırıcı 2'li	2500 Varil Taşıma Arabası
2530 Varil Taşıma Arabası	4000 (10m - R1 1/2") İnce Yağ Makarası	4015 (15m - R1 1/2") İnce Yağ Makarası	4020 (20m - R1 3/8") İnce Yağ Makarası	4800 Tabanca Askılığı Damlalık

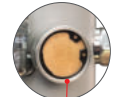
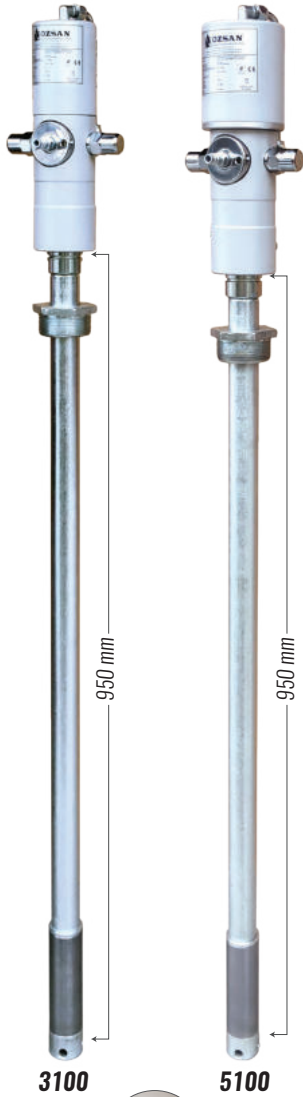
5135

Duvar/ Tank Tipi Havalı İnce Yağ Pompası 5:1 / Tank Type Air Operated Oil Pump 5:1

Air / Havalı	6-8 Bar	5:1	15 Lt	Tank	Opsiyonel	14x14x55	6,8

OPSİYONEL AKSESUARLAR

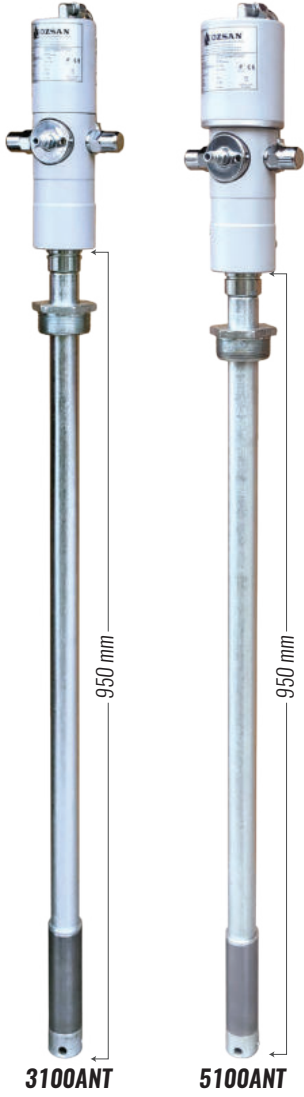
2937 Duvara Bağlama Braketi	2900 Sayaçsız Yağ Tabancası	2910 Dijital Sayaçlı Yağ Tabancası	2920 Presetli Sayaçlı Yağ Tabancası	2925 Mekanik Sayaçlı Yağ Tabancası
2930 1/2" İnce Yağ Hortumu	2931 İnce Yağ Hortum Rekor Takımı	1545 Hava Kaplini	1580 1/4" Hava Regülatörü	1585 1/4" Şartlandırıcı 2'li
4000 (10m - R1 1/2") İnce Yağ Makarası	4015 (15m - R1 1/2") İnce Yağ Makarası	4020 (20m - R1 3/8") İnce Yağ Makarası	4800 Tabanca Askılığı Damlalık	



81 dB
Gürültü Seviyesi
/ Noise Level



5135



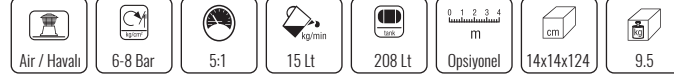
3100ANT

Varil Tipi Havalı Antifiriz Pompası 3:1 / Barrel Type Air Operated Antifreeze Pump 3:1



5100ANT

Varil Tipi Havalı Antifiriz Pompası 5:1 / Barrel Type Air Operated Antifreeze Pump 5:1



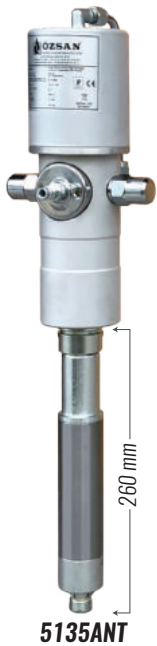
• ÖZELLİKLER

3:1 ve 5:1 sıkıştırma oranına sahip bu pompaların , conta ve keçe takımları antifiriz için özel olarak üretilmiştir. Ayrıca aşağıda bulunan 5135ANT modelimiz de antifiriz için özel olarak üretilmiştir.

OPSİYONEL AKSESUARLAR



81 dB
Gürültü Seviyesi
/ Noise Level



5135ANT

Duvar/Tank Tipi Havalı Antifiriz Pompası 5:1 / Tank Type Air Operated Antifreeze Pump 5:1



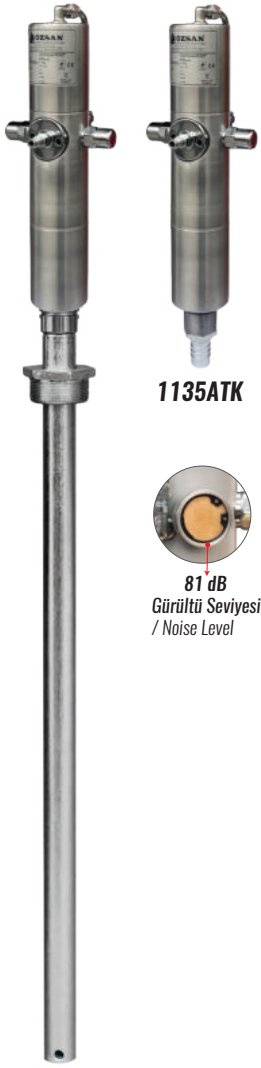
OPSİYONEL AKSESUARLAR



HAVALI ATIK YAĞ TRANSFER POMPALARI

Air Operated Waste Oil Transfer Pumps

Ratio: 1:1-35 Lt/min



1135ATK



1100ATK

1100ATK

Varil Tipi Havalı Sıvı Atık Yağ Transfer Pompası 1:1 / Barrel Type Air Operated Waste Oil Transfer Pump 1:1



1135ATK

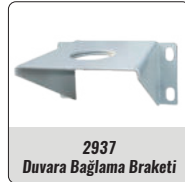
Duvar / Tank Tipi Havalı Sıvı Transfer Pompası 1:1 / Tank Type Air Operated Waste Oil Transfer Pump 1:1



• ÖZELLİKLER

Havalı atık yağ transfer pompaları, atık yağların, bir yerden başka bir yere, hızlı bir şekilde transferi için özel olarak tasarlanmış olan pompalardır. 1100 ATK model standart 208 Lt variller için, 1135 ATK model ise tank ve ibc tankları için daha uygundur.

OPSİYONEL AKSESUARLAR



ELEKTRİKLİ YAĞ TRANSFER POMPALARI

Electrical Oil Transfer Pumps



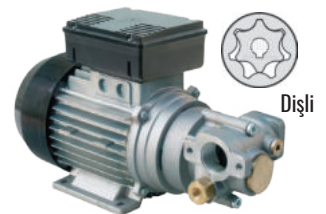
VISCOMAT 70 M



VISCOMAT 70 T

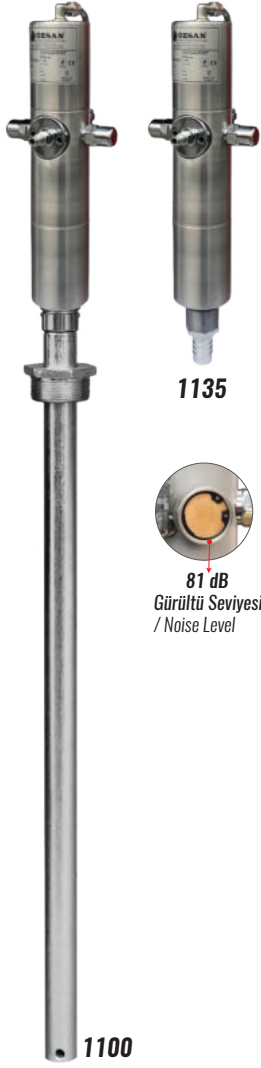


VISCOMAT 90 M - 90 T



VISCOMAT GEAR

Kod	Verim	Voltaj	Bar	Amp.	Devir	Giriş-Çıkış		Ağırlık	Pcs./Box	
VISCOMAT 70M	25 Lt / Dk	230 V	6	5.5	1450	1" BSP		350x200x280 mm	14.1 kg	1
VISCOMAT 70T	25 Lt / Dk	380 V	6	5	1450	1" BSP		350x200x280 mm	14.1 kg	1
VISCOMAT 90M	50 Lt / Dk	230 V	5	6.2	1450	1" BSP		350x200x280 mm	14.1 kg	1
VISCOMAT 90T	50 Lt / DK	380 V	5	5.0	1450	1" BSP		350x200x280 mm	14.1 kg	1
VISCOMAT GEAR	14 Lt / Dk	230 V	16	6.0	1400	1" BSP		350x200x280 mm	14.5 kg	1



1100

Varil Tipi Havalı Sıvı Transfer Pompası 1:1 / Barrel Type Air Operated Liquid Transfer Pump 1:1



1135

Duvar Tipi Havalı Sıvı Transfer Pompası 1:1 / Tank Type Air Operated Liquid Transfer Pump 1:1



• ÖZELLİKLER

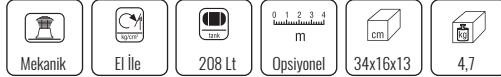
Havalı sıvı transfer pompaları sıvıların, bir yerden başka bir yere, hızlı bir şekilde transferi için özel olarak tasarlanmış olan pompalardır. 1100 model standart 208 lt variller için, 1135 model ise tank ve ibc tanklar için daha uygundur.

OPSİYONEL AKSESUARLAR



4100

D-3 Varil Tipi Sıvı Transfer Pompası (Çevirmeli) / Barrel Type Manuel Liquid Transfer Pump



4150

D-4 Varil Tipi Sıvı Transfer Pompası (Basmalı) / Barrel Type Manuel Liquid Transfer Pump



• ÖZELLİKLER

Mekanik transfer pompaları yanıcı ve asit türü olmayan her türlü sıvıların aktarılmasını sağlamak için tasarlanmıştır. Varil, bidon ve ibc tanklara rahatlıkla monte edilip kullanılabilir. Çevirmeli ve basmalı tip olarak farklı 2 model seçeneğimiz mevcuttur.

OPSİYONEL AKSESUARLAR



Plastik Diyaframlı Pompalar Antifiriz-Adblue
Plastic Diaphragm Pumps Antifreeze-Adblue

Modeller	DP03 PB-S	DP06 PB-S	DP11 PB-S
Bağlantı Giriş-Çıkış:	1/4"-3/8"	1/2"-3/4"	1"-1"
Bağlantı Tipi	Dişli	Dişli	Dişli
Kapasite Aralığı	0 - 16 lt/dk	0 - 57 lt/dk	0 - 160 lt/dk
Maks. Basma Yüksekliği	70 m	70 m	70 m
Maks. Emiş Derinliği	6 - 8 m	6 - 8 m	6 - 8 m
Maks. Katı Parça Büyüklüğü	1 mm	3 mm	4 mm
Hava Bağlantısı	1/4"	1/4"	1/2"
Çalışma Basıncı (Max.)	7 bar	7 bar	7 bar
Hava Tüketimi	1,8 - 10 m ³ /h	3,6 - 34 m ³ /h	10 - 67 m ³ /h
Çalışma Sıcaklığı	0 - +100°C	0 - +100°C	0 - +100°C
Ağırlık	1,5 Kg	4,2 Kg	8 Kg
Ambalaj Ölçüsü (mm)	215x210x255	300x200x260	380x240x385



Pompa Gövde Malzemeleri: Black Polypropylene
Pompa İç Malzemeleri: Neoprene, Buna-n, Teflon, Viton, Santopren, EPDM

Diyaframlı Pompa Nedir

Diyaframlı pompa; gazları, sıvıları veya gaz-sıvı karışımlarını pistonlu bir diyafram üzerinden hareket ettiren pozitif yer değiştirme pompasıdır. Son derece güvenilirdir, çünkü birbirlerine sürtünen iç parçaları içermezler. Aynı zamanda, pompalama kafasında sızdırmazlık veya yağlama yağları içermezler, böylece yağ buharı sızıntısı veya temas edilen ortamın kirlenmesi ihtimali yoktur.

Diyaframlı Pompanın Çalışması

Diyaframlı pompalar, diyaframın yer değiştirme haznesinden dışarı çekilmesiyle çalışır. Diyafram hareket ettiğinde, pompa haznesinin hacmi artar böylece bölmedeki basıncın azalmasına ve sıvının çekilmesine neden olur. İçeri doğru çekme, hacmin azalmasına ve basıncın artmasına sebep olur böylece sıvı dışarı çıkar. Bu operasyon, insanın nefes alması kavramına çok benzer.

Alüminyum Diyaframlı Pompalar Yağ-Motorin-Fuel Oil
Aluminum Diaphragm Pumps Oil-Diesel-Fuel Oil

Modeller	DPX05 AL-B	DPX10 AL-B	DPX15 AL-B
Bağlantı Giriş-Çıkış:	3/4"	1"	1 1/2" - 1 1/2"
Bağlantı Tipi	Dişli	Dişli	Dişli
Kapasite Aralığı	0 - 57 lt/dk	0 - 160 lt/dk	0 - 400 lt/dk
Maks. Basma Yüksekliği	80 m	80 m	80 m
Maks. Emiş Derinliği	6 - 8 m	6 - 8 m	6 - 8 m
Maks. Katı Parça Büyüklüğü	3 mm	4 mm	6 mm
Hava Bağlantısı	1/4"	1/2"	3/4"
Çalışma Basıncı (Max.)	7 bar	7 bar	7 bar
Hava Tüketimi	3,6 - 34 m ³ /h	10 - 67 m ³ /h	16 - 85 m ³ /h
Çalışma Sıcaklığı	-18 - +100°C	-18 - +100°C	-18 - +100°C
Ağırlık	5 Kg	9 Kg	22 Kg
Ambalaj Ölçüsü (mm)	325x270x381	390x350x550	460x460x760



Pompa Gövde Malzemeleri: Alüminyum
Pompa İç Malzemeleri: Neoprene, Buna-n, Teflon, Viton, Santopren, EPDM

DIYA FRAML I TRANSFER POMPALARI

Air Operated Double Diaphragm Pumps

Alüminyum Diyaframlı Pompalar Benzin

Aluminum Diaphragm Pumps Gasoline

Modeller	DPX05 AL-V	DPX10 AL-V	DPX15 AL-V
Bağlantı Giriş-Çıkış:	3/4"	1"	1 1/2" - 1 1/2"
Bağlantı Tipi	Dişli	Dişli	Dişli
Kapasite Aralığı	0 - 57 lt/dk	0 - 160 lt/dk	0 - 400 lt/dk
Maks. Basma Yüksekliği	80 m	80 m	80 m
Maks. Emiş Derinliği	6 - 8 m	6 - 8 m	6 - 8 m
Maks. Katı Parça Büyüklüğü	3 mm	4 mm	6 mm
Hava Bağlantısı	1/4"	1/2"	3/4"
Çalışma Basıncı (Max.)	7 bar	7 bar	7 bar
Hava Tüketimi	3,6 - 34 m ³ /h	10 - 67 m ³ /h	16 - 85 m ³ /h
Çalışma Sıcaklığı	-18 - +100°C	-18 - +100°C	-18 - +100°C
Ağırlık	5 Kg	9 Kg	22 Kg
Ambalaj Ölçüsü (mm)	325x270x381	390x350x550	460x460x760



Pompa Gövde Malzemeleri: Alüminyum, Dökme Demir, Paslanmaz Çelik (316)
Pompa İç Malzemeleri: Neoprene, Buna-n, Teflon, Viton, Santopren, EPDM

MEKANİK İNCE YAĞ POMPALARI

Mechanic Oil Pumps

4118

	Mekanik
	El ile
	-
	Bir hareket: 250 ml
	18 lt
	1,5m - 1/2"
	34x30x81
	9,5



D-1 18 Lt Mekanik Valvalin Pompası (Çevirmeli)

4125

	Mekanik
	El ile
	-
	Bir hareket: 250 ml
	25 lt
	1,5m - 1/2"
	34x37x71
	10,5



D-2 25 Lt Mekanik Valvalin Pompası (Basmalı)

STANDART



1212 1/2" Turlu Hortum

OPSİYONEL



LTKB05
Litre Kabı 0.5 Lt

LTKB1
Litre Kabı 1 Lt

LTKB2
Litre Kabı 2 Lt

LTKB3
Litre Kabı 3 Lt

LTKB5
Litre Kabı 5 Lt

LTKB10
Litre Kabı 10 Lt

2900

PIUSI



Sayaçsız İnce Yağ Tabancası

2905

SAMOA



Dijital Sayaçlı İnce Yağ Tabancası

2910

PIUSI



K-400 Dijital Sayaçlı İnce Yağ Tabancası

2920

PIUSI



Presetli Dijital Sayaçlı İnce Yağ Tabancası (Programlanabilir)

2925

SAMOA



Mekanik Sayaçlı İnce Yağ Tabancası

2934

SAMOA



Dijital Sayaçlı İnce Yağ Tabancası (Yüksek Verimli)

2915

SAMOA



Dijital Sayaçlı Antifriz Tabancası

2943

SAMOA



Dijital Sayaçlı Antifriz Tabancası (Yüksek Verimli)

2952

SAMOA



Mekanik Sayaçlı Antifriz Yağ Tabancası

2930



1/2" İnce Yağ Hortum (mt si)

2932



1/2" İnce Yağ Hortum Rekor Tk.

1545



Hava Kaplini (8 mm)

1580



1/4" Regülatör

1585



1/4" Şartlandırıcılı 2'li

2937



Duvar ve Tank Tipi Pompa Bağlama Braketi

LTKB05



Litre Kabı 0.5 Lt (Galvaniz)

LTKB1



Litre Kabı 1 Lt (Galvaniz)

LTKB2



Litre Kabı 2 Lt (Galvaniz)

LTKB3



Litre Kabı 3 Lt (Galvaniz)

LTKB5



Litre Kabı 5 Lt (Galvaniz)

LTKB10



Litre Kabı 10 Lt (Galvaniz)

HN25



25 cm Düz Huni (Galvaniz)

HND25



Ø 20 cm Dirsekli Huni (Galvaniz)

HNP16



Ø 16 cm Plastik Spiralli Huni

2936



Hidrolik Kaplin (3/4")

2810



1" Telli Hortum

2834

3/4" Telli Hortum

3131



3 : 1 Pompa Tamir Takımı

5151



5 : 1 Pompa Tamir Takımı

1101



1 : 1 Pompa Tamir Takımı

3131 ANT



5151 ANT

3 : 1 Antifiriz Pompa Tamir Takımı
5 : 1 Antifiriz Pompa Tamir Takımı

SEYYAR GRES VE İNCE YAĞ ARABALARI

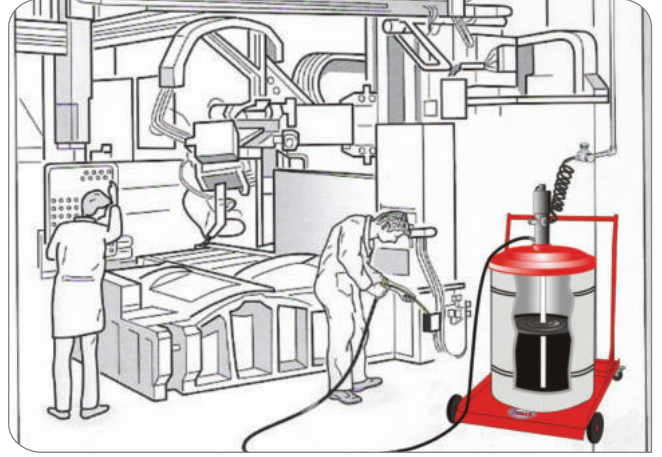
Mobil Grease and Oil Dispensers Kit

2500

	-
	-
	-
	-
	250 kg
	-
	77x75x21
	24,6



Varil Taşıma Arabası



2510

	Air / Havalı
	6-8 Bar
	70:1
	1.100 gr
	185 kg
	5m - R2 1/4"
	14x14x124 64x15x65 77x75x21
	58



81 dB
Gürültü Seviyesi
/ Noise Level

Seyyar Gres Arabası Seti (5 m Hortumlu)

2520

	Air / Havalı
	6-8 Bar
	3:1
	16 lt
	208 lt
	4 m R1 1/2"
	14x14x124 25x25x10 77x75x21
	37,3



81 dB
Gürültü Seviyesi
/ Noise Level

Seyyar İnce Yağ Arabası Seti (4 m Hortumlu)

STANDART



STANDART



OPSİYONEL



OPSİYONEL



SEYYAR GRES VE İNCE YAĞ ARABALARI

Mobil Grease and Oil Dispensers Kit

2530

	-
	-
	-
	-
	250 kg
	-
	92x75x24
	30,5

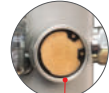


Varil Taşıma Arabası (Makara Sehpası)



2540

	Air / Havalı
	6-8 Bar
	70:1
	1,100 gr
	185 kg
	10 m R2 1/4"
	14x14x124 64x15x65 92x75x24 29x62x62
	84



81 dB
Gürültü Seviyesi
/ Noise Level

Seyyar Gres Arabası Seti Makaralı

2550

	Air / Havalı
	6-8 Bar
	3:1
	16 lt
	208 lt
	10 m R1 1/2"
	14x14x124 25x25x10 92x75x24
	64



81 dB
Gürültü Seviyesi
/ Noise Level

Seyyar İnce Yağ Arabası Seti Makaralı

i STANDART



i STANDART



i OPSİYONEL



i OPSİYONEL



6020

	Air / Havalı
	6-8 Bar Vacuum
	0,5 Bar Boşaltma
	1,5-3 lt
	20 lt
	2m-10 mm
	34x37x71
	12



20 Lt Karterden Yağ Emme Pompası (Fanussuz)

6030

	Air / Havalı
	6-8 Bar Vacuum
	Mekanik
	1,5-3 lt
	30+9 lt
	2m-10 mm
	40x40x92
	15



30 Lt Karterden Yağ Emme Pompası (Mekanik Boşaltma)

6060

	Air / Havalı
	6-8 Bar Vacuum
	0,5 Bar Boşaltma
	1,5-3 lt
	60+9 lt
	2m-10mm
	50x50x64 25x25x50
	22,8



60 + 9 Lt Karterden Yağ Emme Pompası

6090

	Air / Havalı
	6-8 Bar Vacuum
	0,5 Bar Boşaltma
	1,5-3 lt
	80 Lt
	2m-10mm
	50x50x88
	23,4



80 Lt Karterden Yağ Emme Pompası (Fanussuz)

6190

	Air / Havalı
	6-8 Bar Vacuum
	0,5 Bar Boşaltma
	1,5-3 lt
	80 Lt
	2m-10x16
	50x50x88
	26



80 Lt Karterden Yağ Emme Pompası (Fanussuz Hunili)

6191

	Air / Havalı
	6-8 Bar Vacuum
	0,5 Bar Boşaltma
	1,5-3 lt
	80 Lt
	2m-10x16
	50x50x88
	27,8



80 Lt Karterden Yağ Emme Pompası (Fanussuz Büyük Hunili)

6290

	Air / Havalı
	6-8 Bar Vacuum
	0,5 Bar Boşaltma
	1,5-3 lt
	80+9 Lt
	2m-10x16
	50x50x88 25x25x50
	27



80 + 9 Lt Karterden Yağ Emme Pompası

6390

	Air / Havalı
	6-8 Bar Vacuum
	0,5 Bar Boşaltma
	1,5-3 lt
	80+9 Lt
	2m-10 mm
	50x50x88 25x25x50
	29,7



80 + 9 Lt Karterden Yağ Emme Pompası (Hunuli)

6391

	Air / Havalı
	6-8 Bar Vacuum
	0,5 Bar Boşaltma
	1,5-3 lt
	80 + 9 lt
	2m 10x16 m
	50x50x88 cm
	25x25x50
	31,5



80 + 9 Lt Karterden Yağ Emme Pompası (500mm Hunili)

6490

	Air / Havalı
	6-8 Bar Vacuum
	0,5 Bar Boşaltma
	1,5-3 lt
	80 + 20 lt
	2m 10x16 m
	47x63x143 cm
	41



80 + 20 Lt Teleskopik Yağ Emme Pompası

6590

	Air / Havalı
	6-8 Bar Vacuum
	0,5 Bar Boşaltma
	1,5-3 lt
	80 + 50 lt
	2m 10x16 m
	47x63x149 cm
	53



80 + 50 Lt Teleskopik Yağ Emme Pompası

6790

	Air / Havalı
	6-8 Bar Vacuum
	0,5 Bar Boşaltma
	1,5-3 lt
	80 + 20 lt
	2m 10x16 m
	47x63x143 cm
	45



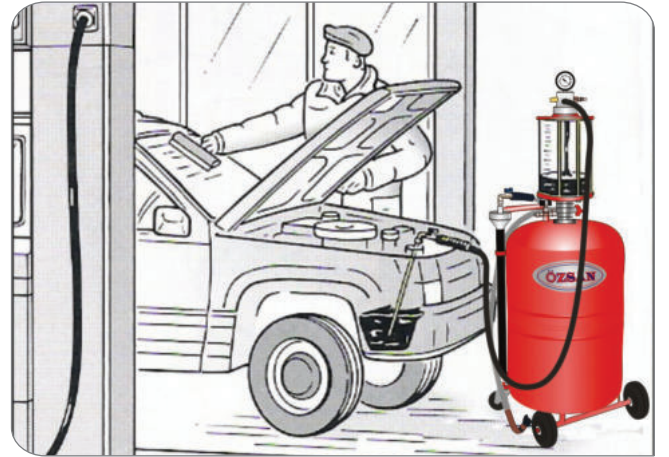
80 + 20 Lt Teleskopik Yağ Emme Pompası (Fanussuz)

6795

	Air / Havalı
	6-8 Bar Vacuum
	0,5 Bar Boşaltma
	1,5-3 lt
	80 + 50 lt
	2m 10x16 m
	47x63x149 cm
	48



80 + 50 Lt Teleskopik Yağ Emme Pompası (Fanussuz)



STANDART*



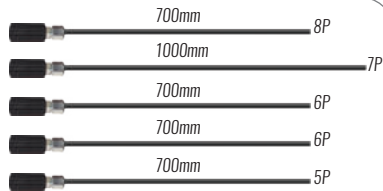
2295

Vakummetre Saati



2290

Sinter Susuturucu



2200

Yağ Emiş Çubuğu Takımı (5 Adet)



2300

Manometre Saati



2305

Telli Yağ Emiş Hortumu Takımı



2325

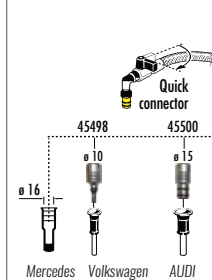
380 mm Yağ Boşaltma Hunisi



2330

500 mm Yağ Boşaltma Hunisi

OPSİYONEL*



2250

Yağ Emiş Çubuğu Takımı (Uzun 5 Adet)

2320

Özel Yağ Emme Soket Takımı



ELEKTRİKLİ YAĞ EMME POMPALARI

Waste Oil Changer With Electric



6480

80+9 Lt Elektrikli Yağ Emme Pompası



• ÖZELLİKLER

Elektrikli yağ emme makinaları özellik olarak hava kompresörü bulunmayan işletmeler için tasarlanmıştır. Kullanım ve taşıma kolaylığı sayesinde atık yağlarınızı hızlı bir şekilde transfer edebilirsiniz. Kullanım alanları ; fabrika, atölye, otomotiv, tersane ve yat limanlarıdır.

6410

9 Lt Mobil Elektrikli Yağ Emme Pompası

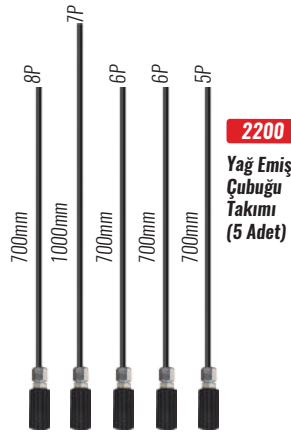
Kod	Verim	Voltaj	Amp.	Hortum Uzunluğu	E:B:Y	Ağırlık	Pcs./Box
6410	5-10 Lt / Dk	230 V	5.5	2m -10x16mm	34x34x73 cm	16 kg	1
6480	5-10 Lt / Dk	230 V	6.2	2m -10x16mm	50x50x88 cm 25x25x50 cm	38 kg	1

i STANDART*



DP450006

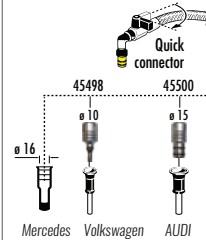
Elektrikli Dişli Yağ Pompası



2200

Yağ Emiş Çubuğu Takımı (5 Adet)

i OPSİYONEL*

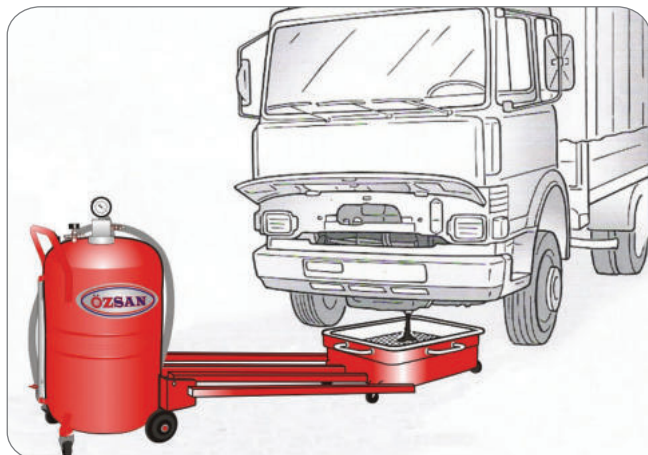
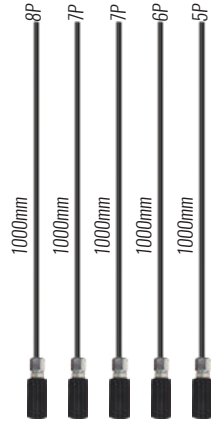


2320

Özel Yağ Emme Soket Takımı

2250

Yağ Emiş Çubuğu Takımı (Uzun 5 Adet)



6990P

	Air/Havalı
	6-8 Bar Vacuum
	0,5 Bar Boşaltma
	-
	80 + 50 lt
	1,5 m 3/4" m
	47x63x149 cm
	55

80 + 50 Lt Teleskopik Yağ Boşaltma Tavalı (Pompa)



6630

	Mekanik
	El ile
	By hand
	-
	30 lt
	-
	40x40x113
	11,45



30 Lt Mekanik Yağ Boşaltma Kovası

6650

	Mekanik
	El ile
	By hand
	-
	50 lt
	-
	40x40x113
	14



50 Lt Mekanik Yağ Boşaltma Kovası

6690

	Air/Havalı
	-
	0,5 Bar Boşaltma
	-
	80 lt
	1,5 m 3/4"
	50x50x88
	24,25



80 Lt Havalı Yağ Boşaltma Kovası

6691

	Air/Havalı
	-
	0,5 Bar Boşaltma
	-
	80 lt
	1,5 m 3/4"
	50x50x88
	26



80 Lt Havalı Yağ Boşaltma Kovası (Büyük Hunili)

6500

	Mekanik
	El ile
	By hand
	-
	65 lt
	-
	74x74x23
	27



65 Lt Kanal Tipi Atık Yağ Toplama Cihazı

6950

	Mekanik
	El ile
	By hand
	-
	50 lt
	-
	100x68x15
	20



50 Lt Seyyar Yağ Boşaltma Ağır Vasıta

6990

	Air / Havalı
	6-8 Bar Vacuum
	0,5 Bar Boşaltma
	-
	80 + 50 lt
	1,5 m 3/4"
	47x63x149
	48



80 + 50 Lt Teleskopik Yağ Boşaltma Tavali

6890

	Air/Havalı
	6-8 Bar Vacuum
	0,5 Bar Boşaltma
	-
	80 + 20 lt
	1,5 m 3/4"
	47x63x143
	45



80 + 20 Lt Teleskopik Yağ Boşaltma Tavali

PARÇA YIKAMA CİHAZI

Washing Tank



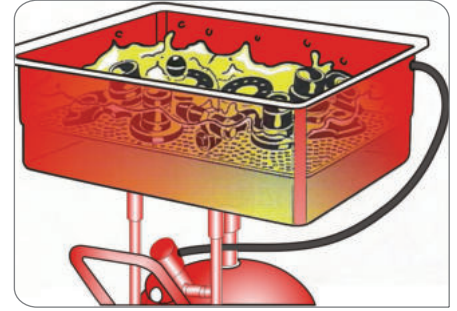
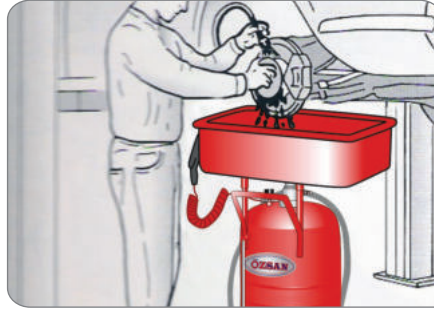
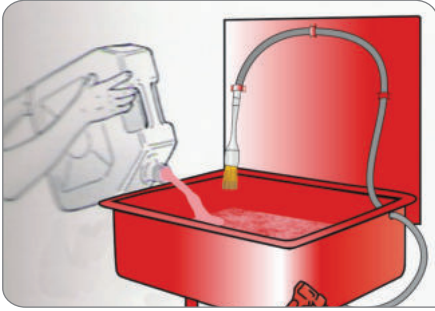
• ÖZELLİKLER

80+50 Lt Parça Yıkama Cihazı özellikle araçların ve makinelerin sökülen parçalarının temizlenmesi işlemi için üretilmiş bir cihazdır. Cihazın kullanımı kısaca şöyledir; Tanka belli bir miktarda temizleme sıvısı konur. Daha sonrasında tüm vanalar kapatıldıktan sonra regülatörden tank içerisine hava bağlantısı (max. 0.5 Bar) yapılır. Belli bir basınca ulaştıktan sonra fırçanın bağlı olduğu hortumun vanası açılarak hortumun temizleme işlemine başlanabilir. Ekstra olarak tanka bağlı olan hava tabancasıda temizleme işlemlerinde kullanılabilir. Tank içerisindeki parça yıkama sıvısı temizleme özelliğini kaybedene kadar devirdaim yapılarak defalarca kullanılabilir.

Kirlenen sıvının tahliyesi için de tank içerisine 0.5 Bar hava verilir ve tahliye vanası açılarak boşaltma işlemi yapılır.

8500

80 + 50 Lt Parça Yıkama Cihazı / 80+50 Lt Washing Tank

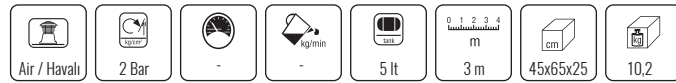


FREN HAVA ALMA CİHAZI

Brake-Clutch Bleeding Equipment

FH10705

Fren Hava Alma Cihazı / Brake-Clutch Bleeding Equipment



• ÖZELLİKLER

Krom kaplı cihaz havayla çalışır ve tüm motorlu taşıtların hidrolik frenleri ve debriyajlarının havasının alınması için uygundur. Hava işlemi tek bir kişi tarafından yalnızca birkaç dakikada gerçekleştirilebilir. Fren hava alma cihazı, üst odacıkta bulunan sıvıyı alt odacıkta bulunan havadan hermetik olarak ayıran ve böylece emülsiyon riskini ortadan kaldıran elastik bir iç membranla donatılmıştır. Ayrıca, birçok hava alma işleminin sabit bir basınçta ve ek dolular gerektirmeksizin yürütülebilmesini sağlayan üçüncü bir yüksek basınçlı hava odacığı (tank hava regülatörü tarafından kontrol edilen 8-1) ile donatılmıştır. Frenleme kontrolüne sahip ve ABS'li sistemlerin havasının alınması için de uygundur (max. 1 barda).



STANDART

FH11000



OPSİYONEL

FH11003





ÖZSAN YAĞLAMA CİHAZLARI SANAYİ ve TİCARET LTD. ŞTİ.

📍 Şerifali Mahallesi Hattat Sokak No : 35 Ümraniye / İstanbul / TÜRKİYE

☎ Tel : +90 (216) 527 18 20 Pbx

📠 Fax : +90 (216) 313 36 05

✉ info@ozsanyaglama.com.tr

🌐 www.ozsanyaglama.com.tr

